

# EU:n BD strategia – iki- ja aarniometsät – luonnontilaiset ja sen kaltaiset vanhat metsät

## SYKE & Luke 2021

### SYKE

Linda Kartano

– tutkija

Niko Leikola

– vanhempi tutkija

Pekka Punntila

– vanhempi tutkija

Kimmo Syrjänen

– ryhmäpäällikkö

### Luke

Kari T. Korhonen

– johtava tutkija

Juha Siitonen

– tutkija



## EU:n BD strategia määritelmät ja tavoitteet

- As part of this focus on strict protection, it will be crucial to define, map, monitor and strictly protect all the EU's remaining primary and old-growth forests (25)
- 25) <https://www.cbd.int/forest/definitions.shtml>



S Y K E

# Hankkeen yleisesittely

- **2021: yksi EU:n BD Strategian Suomen hankkeista**
  - 30 % luonnonsuojelutavoite – KOKASU (SYKE, YM)
  - Luonnontilaiset ja vanhat metsät (SYKE & Luke, YM)
  - Ennallistamistavoitteiden vaikutusten evaluointi –VASU (Luke & SYKE, MMM & YM)
- **Hanke jatkuu vuoden 2021 loppuun, luultavasti jatkoselvitystarpeita 2022-2023**
- Pieni hanke: rahoitus YM, SYKE 60 t + Luke 40 t.
  - EU:n ja kansallisten määritelmien tarkastelu
  - Käytettävissä olevat paikkatietoaineistot, niiden saatavuus ja soveltuvuus
  - N2K – luontotyytit / suojelualueiden luonnontilaiset ja vanhat metsät
  - Kohteet nykyisen suojelualueverkoston ulkopuolella
  - Mitä mahdollisuuksia saada kohteita kartalle 2021?
  - Alueiden seuranta ja toteutus – mahdollisuudet ja jatkotarpeet



S Y K E

# Luonnontilaiset ja vanhat metsät - määritelmät ja aineistot

- Hankkeessa biologiset ja ekologiset perusteet, sosiaaliset (saamelaisten oikeudet, poronhoito) eivät mukana – erillinen tarkastelu tarpeen.
- Luke: FAO ja VMI, primary forest raportointi (FRA)
- SYKE: muut määritelmät ja paikkatietoaineistot (HCV) - yhdistellyt aineistot
- Aineistojen vertailu VMI:hin (koealat) ja kriteerien määrittely yhteistyössä
- Maantieteellinen (metsäkasvillisuusvyöhykkeet ja EU) ja kasvupaikkatyyppiin liittyvä vaihtelu
- Kivennäismaat ja turvemaat: korvet, rämeet – metsä- ja kitumaa (joutomaa?)
- **Ikä** / rakennepiirteet / eri puulajit / kasvupaikkatyytit
- Mitä suojelualueilla on? – referenssi ulkopuolisten alueiden tarkasteluun
- **Tavoitteena vielä suojelemattomien luonnontilaisten ja vanhojen metsien tunnistaminen ja paikantaminen**



# Luonnontilaiset ja vanhat metsät - määritelmät ja aineistot

- EU:n taustadokumentti FAO ja JRC
- Vanhojen metsien inventoinnit (Pohjois- ja Etelä-Suomi)
- Luontodirektiivin metsäluontotyytit ja niiden suojelutaso: Western Taiga, Bog woodland etc.
- Uhanalaiset metsäluontotyytit ja suoluontotyytit
- Metsälain ja Ls. lain elinympäristöt, METSON valintaperusteet, sertifioinnit PEFC ja FSC
- Monimuotoisuudelle tärkeit metsäalueet (Zonation), Tapio Oy:n ja muut HCV metsät
- Sabattini et al. 2018, 2020
- Valtionmaiden Luonnonmetsät – määrittely ja kriteerit (Sulkava ym.)

## Aineistolähteet:

- VMI
- Metsävara-aineistot SMK
- Valtion metsien kuviotiedot (MH metsätalous ja suojelualueet)



S Y K E

# Luonnontilaiset ja vanhat metsät - määritelmät ja aineistot (Luke / Korhonen ym. 2017)

Korhonen, K.T., Ihalainen, A., Ahola, A., Heikkinen, J., Henttonen, H.M., Hotanen, J.-P., Nevalainen, S., Pitkänen, J., Strandström, M. ja Viiri, H. 2017. Suomen metsät 2009–2013 ja niiden kehitys 1921–2013. Luonnonvara- ja biotalouden tutkimus 59/2017.

Luonnonvarakeskus, Helsinki. 86 s.

[https://jukuri.luke.fi/bitstream/handle/10024/540537/luke-luobio\\_59\\_2017.pdf?sequence=6&isAllowed=y](https://jukuri.luke.fi/bitstream/handle/10024/540537/luke-luobio_59_2017.pdf?sequence=6&isAllowed=y)

## Puuntuotannon maalla sijaitsevat

### Luonnontilaiset ja luonnontilaisen kaltaiset metsät – jonkin verran muuttuneet

• Puuston rakenne	234 700 ha	– 1 147 700 ha
• Lahopuujatkumo	164 500 ha (30 m <sup>3</sup> )	– 796 300 ha (20 m <sup>3</sup> )
• Ihmisen toiminnan vaikutus	208 300 ha	– 651 900 ha
• Kaikki kolme yhteensä	<b>91 000 ha</b>	– <b>494 000 ha</b>

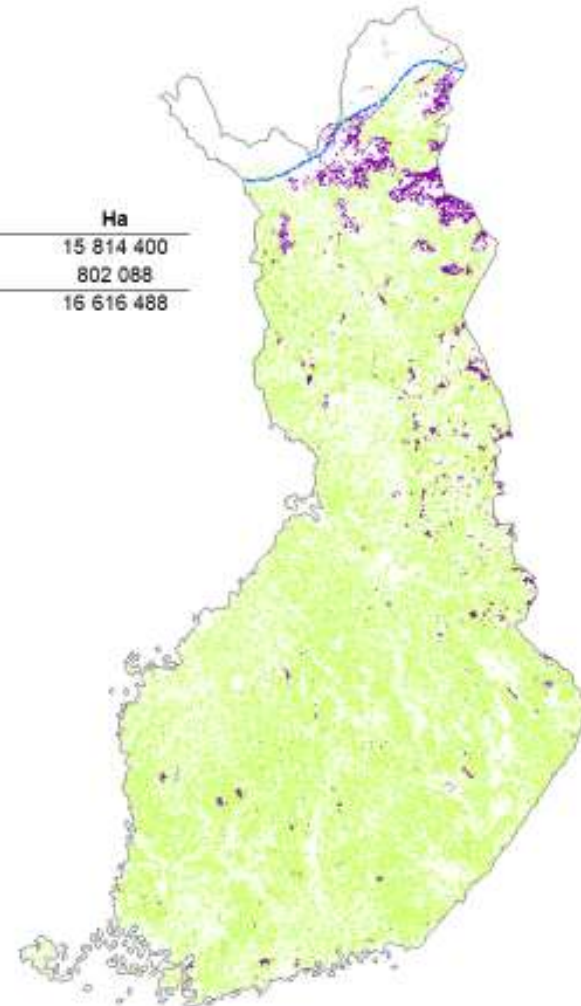


S Y K E

## Sabatini et al. 2018/2020

Composite dataset of primary forests, merging the inventory from Sabatini et al. 2018 (Diversity and Distribution) and the output of a statistical model disaggregating country-level statistics from FOREST EUROPE (2015)

Selite	Ha
forest	15 814 400
primary forest	802 088
yhteensa	16 616 488



# Luonnontilaiset ja vanhat metsät - määritelmät ja aineistot

Luontodirektiivin luontotyypit [Factsheet \(europa.eu\)](https://ec.europa.eu/nature/factsheets/)

## Boreaaliset luonnonmetsät - Western taiga\* 9010

- Luonnonmetsiä on arvioitu olevan noin 12 990 km<sup>2</sup> Suomessa ja tästä 9286 – 9628 km<sup>2</sup> on suojelualueverkostossa (71 – 76 %). Tämän perusteella 3362 – 3704 km<sup>2</sup> on verkoston ulkopuolella.
- Luonnonmetsiin luetaan myös kangaskorvet ja -rämeet
- Tila:
  - erinomainen
  - hyvä
  - merkittävä
  - ei merkittävä
  - Erinomaisista, hyvistä (ja merkittävistä) ikä- ja puustotietoja referenssiksi suojelualueiden ulkopuolelle.
  - Ei-merkittäviä ei tarkasteluun suojelualueiden ulkopuolella? (määrittää alarajan)
  - Kasvupaikkatyypit ja metsäkasvillisuusvyöhykkeet
- Muut hiilirikkaat ja/tai heikkotuottoiset puustoiset elinympäristöt – korvet, rämeet, sekatyypit, tunturikoivikot



S Y K E



# Luonnonmetsät 9010

## Kaikki biotooppikuvioiden kuvat

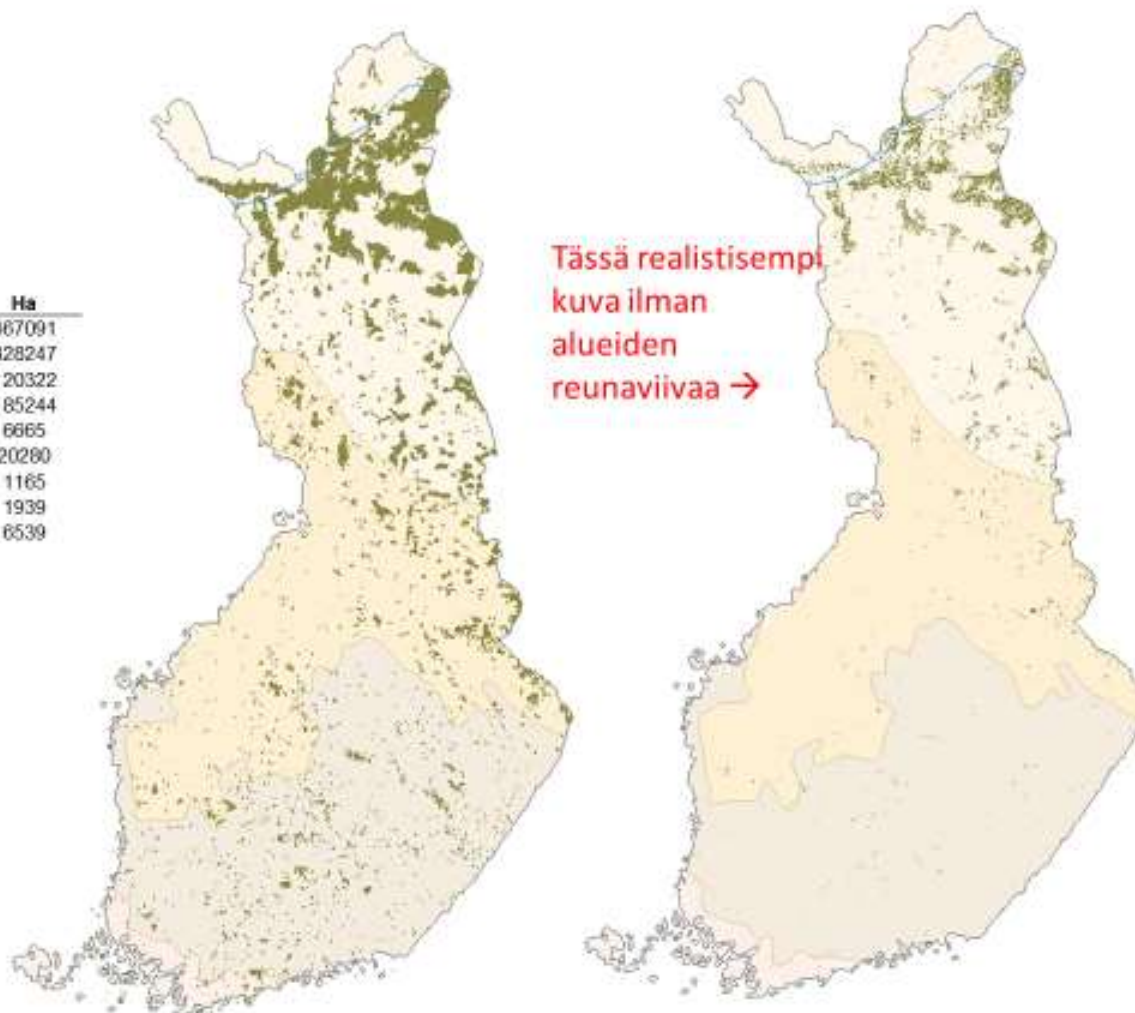
<b>Natura edustavuus</b>	<b>Ha</b>	<b>Puulajivaltaisuus</b>	<b>Ha</b>
erinomainen	837112	Mänty, puhdas	467091
hyvä	189813	Mänty, seka	328247
merkittävä	104864	Kuusi, puhdas	120322
ei merkittävä	5479	Kuusi, seka	185244
ei arviota	224	Koivu, puhdas	6665
		Koivu, seka	20280
		Muu	1165
		Tunturikoivikko	1939
		ei arviota	6539

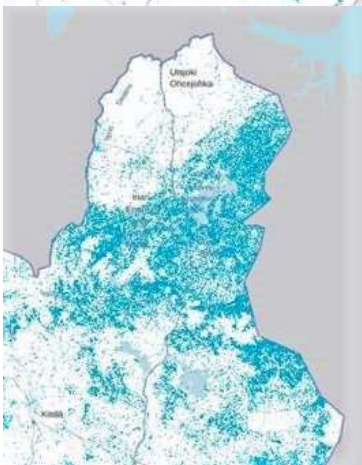
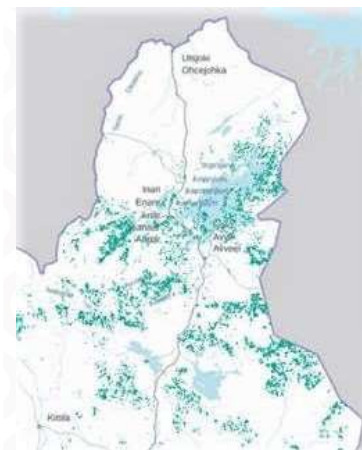
  

<b>Metsäkasvillisuusvyöhyke</b>	<b>Ha</b>
Hemiboreaalinen	37173
Eteleboreaalinen	218042
Keskiboreaalinen	429468
Pohjoisboreaalinen	452808

<b>Ikä</b>	<b>Ha</b>
0-49	38588
50-99	31647
100-149	94347
150-199	296849
200-249	231928
250-299	23610
300-349	161686
>350	237
ei arviota	258618
<b>Yhteensä</b>	<b>1137491</b>





## Luonnontilaiset ja vanhat metsät

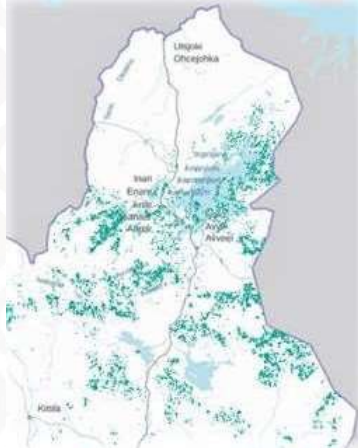
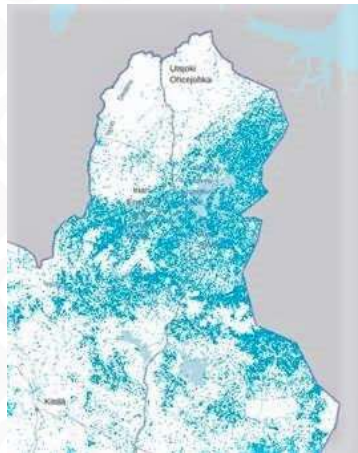
Yleiskuva samantapainen mm. **puuston iän perusteella** – pinta-ala vaihtelee – painotus aina pohjoisessa

- Mitä valtakunnallisia ja alueellisia hyötyjä ja haittoja suojele saa aikaan?
- Työllisyys eri sektoreilla ja tulevaisuusnäkymät
- Metsäteollisuus ja puunkäyttö
- Saamelaiskulttuuri ja poronhoito
- Matkailu, retkeily, virkistyskäyttö, keruutuotteet ja terveys
- Ilmastovaikutukset (biomassa, maaperähiili, hiilivarastot ja kasvu)
- Ekologiset vaikutukset – lajit, ekosysteemit, metsien suojele
- Valtakunnan rajat ylittävät vaikutukset

## Luonnontilaiset ja vanhat metsät

Jatkotoimia 2021 jälkeen mm.:

- Ei yksiselitteisiä paikkatietoaineistoja
- Kohdeinventoinnit tarpeen maastossa
- Kohteiden rajauseriaatteen tarpeen – puskurit?
- Korvauserusteet ja toteutuskeinot
- Suojelun ekologiset, taloudelliset ja sosiaaliset vaikutukset
  - Paikalliset vaikutukset
  - Valtakunnalliset ja laajemmat vaikutukset
- Käytännön toteutuksen ja korvausten aikataulu
- Kohteiden luontoarvojen tarkempi inventointi ja seuranta
- Suhde Natura 2000 verkostoon



S Y K E

**Kiitos!**



S Y K E